

Aj podlaha môže byť originál



Terazová podlaha sa vďaka neobmedzenej farebnej a tvarovej variabilite môže uplatniť prakticky v akomkoľvek type interiéru.

ING. ARCH. MARIAN HERCEG



HN REALITY: Výber podlahy nám sťažuje nepravidelné dispozičné členenie interiéru s množstvom oblúkových priečok. Máme tiež navrhnuté podlahové kúrenie. Aký typ podlahy by bol najvhodnejší ?

Pri vstupe do akéhokoľvek interiérového priestoru prvý pohľad smeruje pravdepodobne na podlahu. Podlahové konštrukcie, resp. ich nášlapná vrstva, vo výraznej miere ovplyvňujú celkový estetický dojem z interiéru.

Pri výbere konkrétneho druhu podlahy treba prihliadať na funkčné využitie miestnosti a celkový charakter vnútorného priestoru vrátane zariadenia.

V prípade zložitých vnútorných dispozií a nepravidelných pôdorysov môže pri klasickej dlažbe (keramika, kameň, gres...) nastať problém s realizáciou špár. Vzniká množstvo dorezkov, ktoré pôsobia neesteticky. Špáry sú zároveň ideálnym miestom na zachytávanie nečistôt.

Alternatívou vhodnej podlahy je (nielen) v

takomto v prípade liata podlaha terazzo. Terazzo ako materiál nášlapnej vrstvy podláh nie je v stavebníctve novinkou. V posledných desaťročiach ho vo veľkej miere nahradila nie príliš estetická prefabrikovaná terazzová dlažba s obmedzenou farebnou a rozmerovou škálou, používaná prevažne v hromadnej výstavbe. V súčasnosti sa však tento materiál opäť vracia vo svojej klasickej podobe – ako liate terazzo.

VÝHODY TERAZZOVEJ PODLAHY

- ▶ neobmedzená tvarová a farebná variabilita (štruktúru je možné vytvoriť výberom z 19 druhov mramoru)
- ▶ podlaha je originál
- ▶ je to prírodný materiál
- ▶ v podlahe nevznikajú špáry (potrebná je len dilatácia v úsekoch 5 x 5 m)
- ▶ univerzálnosť použitia (vhodnou kombináciou farieb a frakcií sa dokáže prispôsobiť akémukoľvek typu priestoru)

- ▶ neobmedzená životnosť
- ▶ bezúdržbovosť



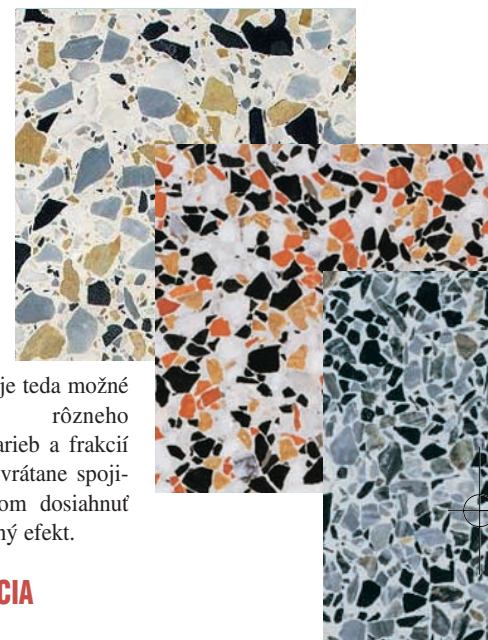
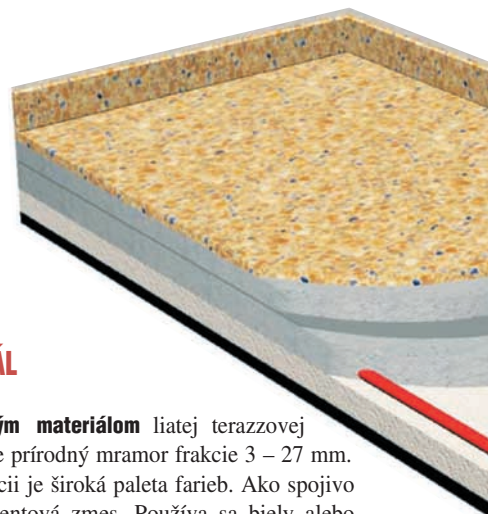
MATERIÁL

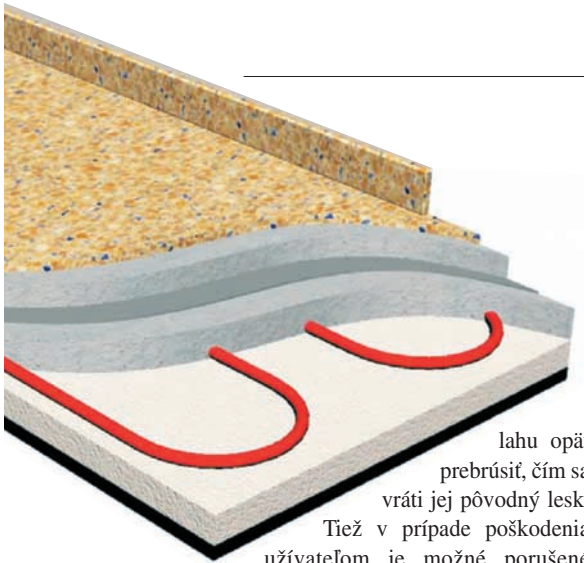
Základným materiálom liatej terazzovej podlahy je prírodný mramor frakcie 3 – 27 mm. K dispozícii je široká paleta farieb. Ako spojivo slúži cementová zmes. Používa sa biely alebo sivý cement, ktorý sa pigmentuje do želaného odtieňa. Technológia liateho terazza je aj v štádiu návrhu farebnej skladby mramoru podporovaná počítačom, ktorý simuluje výsledný výzor podlahy.

Virtuálne je teda možné miešanie rôzneho pomeru farieb a frakcií mramoru vrátane spojiva s cieľom dosiahnuť požadovaný efekt.

REALIZÁCIA

Prvým krokom k úspešnej realizácii terazzovej podlahy je vyhotovenie armovaného betónového poteru. Keďže ide o plávajúcu podlahu, medzi poklad a poter sa vkladá izolačná lepenka umožňujúca pohyb do strán. Na takto pripravený poter sa leje terazzo, ktoré sa po technologickej pauze (cca 28 dní) brúsi za mokra do vysokého lesku. Nevzniká tak prach a prebytočná voda je okamžite odsávaná. V záverečnej fáze sa povrch ošetrí ochranným náterom. Keďže ide o prírodný materiál, o 20 – 30 rokov môže dôjsť k povrchovému opotrebeniu. V takomto prípade stačí pod-





lahu opäť prebrúsiť, čím sa vráti jej pôvodný lesk. Tiež v prípade poškodenia užívateľom je možné porušené miesto jednoducho opraviť.

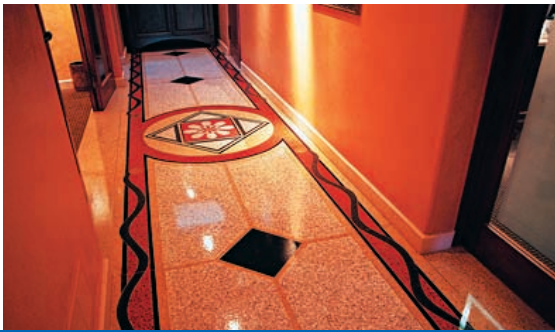
Terazzová podlaha pracuje na princípe plávajúcej podlahy. Aby nevznikli neželané trhliny, je potrebné podlahu aj podkladový betónový poter dilatovať v úsekoch minimálne 5 x 5 m, dilatácia je potrebná aj po obvode miestnosti. Dilatačná špára sa realizuje kovovou lištou farebne korešpondujúcou s charakterom podlahy. Používa sa hliník, mosadz. Dilatačná špára

po obvode miestnosti môže byť prekrytá soklom alebo obvodovou lištou. Pomocou lišt je možné vytvárať vzory v podlahe vkladáním poľí,

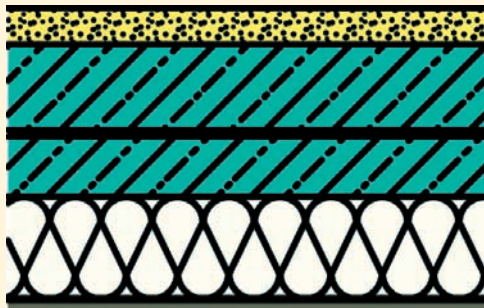
prípadne pásov s odlišnou farebnosťou a frakciou mramoru. Esteticky pôsobí aj vloženie tabúl z prírodného

kameňa alebo kovových dekoratívnych prvkov.

Keďže ide o pomerne náročný technologický postup, realizáciu terazzovej podlahy je výhodné zveriť do rúk profesionálom, ktorí disponujú technickým vybavením a odbornými skúsenosťami. Okrem technického poradenstva a pomoci pri



SKLADBA PODLAHY



Terrazzo 22 mm

Arm. poter 50 mm

Lepenka
Betónový poter podl. kúrenia

Tepelná izolácia

výbere konkrétneho vzoru terazza poskytujú primeranú záruku na zrealizovanú podlahu.

POUŽITIE

Terazzová podlaha je vhodná do moderných, ale aj rustikálne ladených priestorov. Terazzo je však možné použiť nielen ako podlahovú krytinu. Široké uplatnenie nachádza tiež ako obkladový materiál (obklad stien, kozubov, schodiskových stupňov...), prípadne ako materiál pracovných dosiek a okenných parapetov.

Terazzové obklady sa realizujú prefabrikovanými veľkoplošnými obkladovými panelmi, pričom spoje sa vypĺňajú cementovou zmesou a opticky nie sú vnímateľné. Výhodou oproti prírodnému kameňu je aj možnosť zvýšenia pevnosti vlože-

ním ocelevej výstuže (čo je výhodou napríklad v prípade realizácie konzolových schodiskových stupňov jednostranne votknutých do steny).

Realizácia podlahy z liateho terazza je v porovnaní s klasickou dlažbou z prírodného mramoru cenovo prístupnejšia. Cena materiálu je závislá predovšetkým od druhu mramoru – jeho sfarbenia. Náklady na realizáciu terazzovej podlahy „na kľúč“ na 1 m² podlahovej plochy sa pohybujú od 1 500 Sk. Viac podrobností nájdete aj na www.terrazzo.sk.

Vaše otázky posielajte na architec@architec.sk alebo do redakcie na adresu: **HN Reality, Ecopress, a.s.; P. O. Box 23, Pribinova 25, 810 11 Bratislava.**

Ing. arch. Marian Herceg ■

