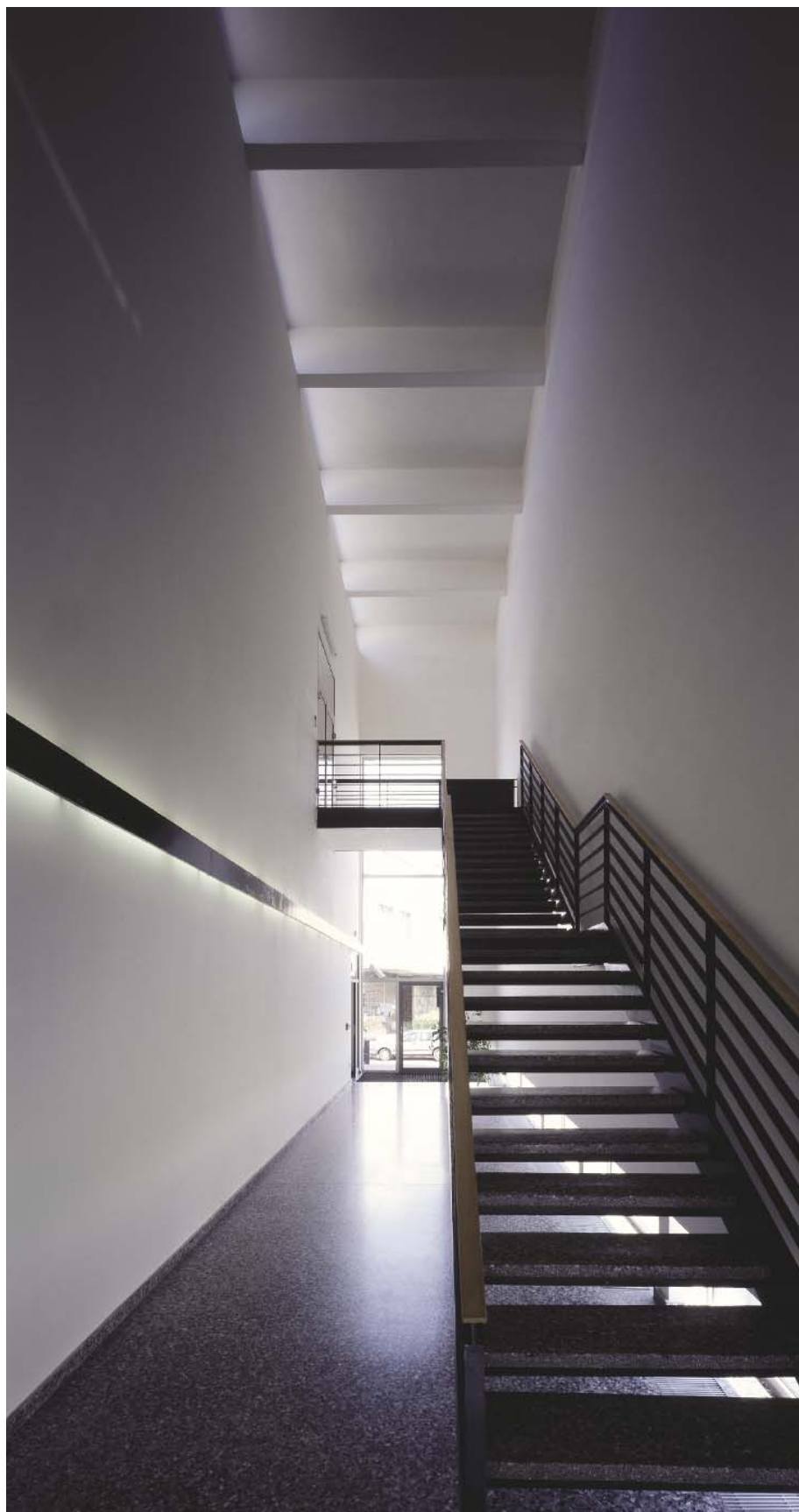


## EXPOZITÚRA NBS LUČENEC



**Autori architektonického riešenia:**

Ing. arch. Ľubo ZÁVODNÝ  
prof. Ing. arch. Peter VODRÁŽKA  
Ing. arch. Georg BLIZNAKOV  
Ing. arch. Matej SIEBERT

**Architektonická súťaž:**

1996

**Projekt:** 1997

**Autori:** Ing. arch. Ľubo ZÁVODNÝ  
prof. Ing. arch. Peter VODRÁŽKA

**Zmena projektu:**

2001

**Zhotoviteľ:** SIBAMAC, a. s.

**Stavebná realizácia ukončená:**  
apríl 2004

Výraz serióznosti, solidnosti, stability a vážnosti. Čistá línia a jasný architektonický koncept. Tajomnosť a introvertnosť. Tak možno v stručnosti charakterizovať budovu expozitúry Národnej banky Slovenska v Lučenci, ktorej návrh architektonického riešenia vznikol v architektonickej kancelárii Ľuba Závodného. Zhotoviteľom bola spoločnosť Sibamac.



Jednoduchá čistá línia - základná charakteristika budovy NBS v Lučenci

### Architektonické riešenie

Budova expozitúry NBS sa nachádza na rohu Vajanského a Sokolskej ulice, v lokalite, ktorá sa nachádza v druhom pláne pôvodnej historickej štruktúry mesta Lučenec.

Hlavným výrazovým kritériom bolo pre autorov architektonicko-výtvarné vyjadrenie vážnosti, solídnosti, stability a dôstojnosti. Tento svoj zámer podporili aj hmotovým zvýraznením funkčno-prevádzkového a dispozičného riešenia ako aj výberom materiálov a farebného riešenia objektu.

Autori rozčlenili budovu expozitúry NBS do dvoch základných celkov, prízemnej hmoty, a do zvýšenej dvojpodlažnej kubickéj hmoty, viažucej na seba vedenie expozitúry a administratívy. Jasné členenie objektu expozitúry NBS do dvoch základných hmôt - prízemnej a dvojpodlažnej odráža logiku funkčných celkov a prevádzok - pohybu peňazí a administratívy. Vysunutie štvorpodlažného kubusu smerom k Vajanského ulici na jednej strane podporuje charakter Vajanského ulice, na strane druhej vytvára dojem aj hmotové ukončenie priestoru Filakovskej cesty. Zároveň pôdorys aj hmota expozitúry NBS reaguje na susedné objekty. Z tektonického hľadiska majú prízemná a dvojpodlažná hmota odlišné charakteristiky. Zatiaľ čo prízemná vyvoláva dojem uzavretosti s tektonikou stĺporadia, vyššia dvojpodlažná prevažne plná hmota s minimálnym použitím a rozčlenením otvorov okien vyvoláva dojem stabi-

lity a nevšednosti funkcie. Okenný pás haly s jednoramenným schodiskom umožňuje kontakt s mestom. Celkový dojem mohutnosti nízkej hmoty pomáhajú zjemniť prvky kamenného obkladu a kompozícia otvorov. Celkové architektonicko-výtvarné riešenie umocňuje použitie obkladových materiálov a farebnosť riešenia, pričom dôraz sa kladie na časť exponovanú do Vajanského ulice.

Autori položili dôraz aj na riešenie sadovníckych a parkových úprav, ktoré majú nielen zvýšiť estetické hodnoty okolia, ale zároveň eliminovať negatívne vplyvy okolitých funkčných celkov.

### Stavebné riešenie

Prízemná časť objektu je založená na základových pásoch a obvodové múry hr. 450 mm sú murované z keramických tehál Termoblok, vnútorné nosné múry sú hr. 300 mm. Vnútorné rozdeľujúce priečky sú tiež murované hr. 150 mm. Obvodový plášť je z prírodného kameňa zavesený na obvodovom murive. Obvodový múr bankového dvora je železobetónový s exteriérovou úpravou omietkou doplnený oceľovými zvislými lamelami. Dvojpodlažná časť objektu je opláštená obkladom z prírodného kameňa, zateplená tepelnou izoláciou z minerálnej vlny s odvetranou vzduchovou medzerou. Dvojpodlažný objekt obsahuje administratívnu časť. Vo vstupnej hale sa nachádza monolitické železobetónové schodisko.



**Slovo autorov**

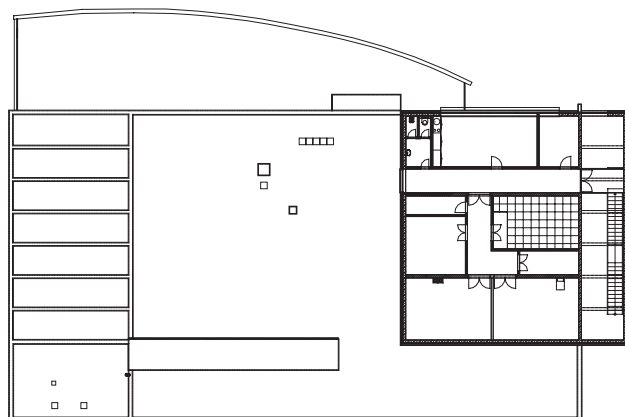
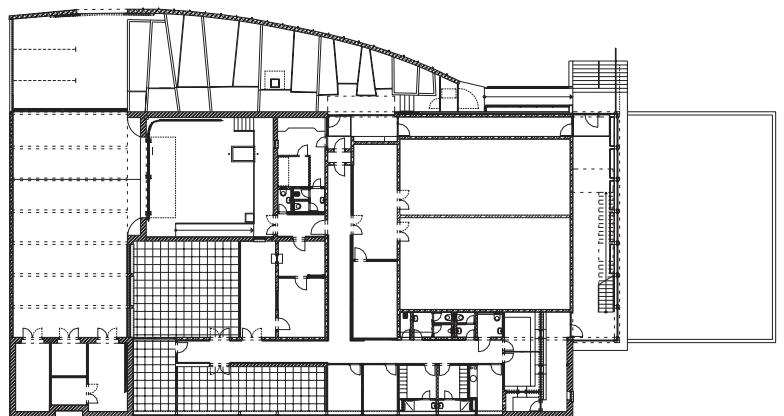
Ing. arch. Ľubo Závodný  
 prof. Ing. arch. Peter Vodrážka

Po vyhrajenej súťaži v roku 1996 sme s veľkou vervou začali práce na projektovej dokumentácii stavby Expozitúra Národnej banky Slovenska v Lučenci. To sme ešte netušili, že celý proces projektovej prípravy bude mať podstatne iný, nie taký razantný priebeh ako sme predpokladali. Predovšetkým sa postupne výrazne menil lokálny program, ktorý súvisel predovšetkým s prechodom na Štátnu pokladnicu. Postupne vypadla z dispozície banková hala, ktorá výrazne zmenšila disponibilnú plochu podlaží a pôvodný objem objektu. Najpodstatnejšia pre samotný tvorivý proces bola skutočnosť, že práve vypustením bankovej haly sa objekt expožitúry ochudobnil o návštevníkov, uzatvoril sa do seba. Bolo potrebné upriamiť sa na jeho pretvorenie na relatívne uzavretý dom, ktorý síce v kontexte okolitého prostredia nemá pôsobiť neprívetivo, avšak svojím vonkajším výrazom, tektonikou najviac exponovaných pohľadov a architektonicko-výtvarným stvárnením stien ani nepozýva okoloidúcich do svojho vnútra. Naopak, má vyvolávať dojem serióznosti, vážnosti, kultivovanosti, ale zároveň aj tajomnosti a neodhalených záhad, ktorú inštitúcia akou je expožitúra Národnej banky Slovenska v sebe ukrýva. Do akej miery sa nám podarilo naplniť predsavzatia, ktoré sme si postavili ako priority v riešení tejto netradičnej bankovej inštitúcie, ktorá má úplne iné poslanie ako komerčné banky, je na iných. Faktom však je, že v apríli 2004 bola Expozitúra Národnej banky Slovenska otvorená a začala slúžiť svojmu účelu. Pevne veríme, že aj napriek svojmu netradičnému obsahu a istej introvertnosti obohatila minimálne svojim architektonickým stvárnením túto pomerne rušnú a ľudmi navštevovanú časť Lučenca.

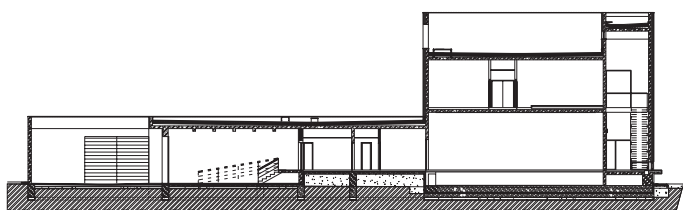


Celkové architektonicko-výtvarné riešenie budovy NBS umocňuje použitie obkladových materiálov a farebnosť riešenia

Pôdorysy



Pozdĺžny rez



## PODDODÁVATELIA NA STAVBE NBS LUČENEC



Celkové architektonicko-výtvarné riešenie umocňuje použitie obkladových materiálov a farebnosť riešenia, pričom dôraz sa kladie na časť exponovanú do Vajanského ulice.

V priestoroch Expozitúry NBS v Lučenci firma **TERRAZZO**, s. r. o. zrealizovala terazzové schodiskové stupne a liate terazzové podlahy vo vstupnej hale a spoločných priestoroch na prvom poschodí. Liate terazzo je vyrobené z mramorovej drte zloženej z dvoch mramorov Bardiglio a Grigio Carnico, veľkosti 1,8 - 21,0mm v pomere 30/70 %.

K jedným z osvedčených dodávateľov na tejto stavbe bola opäť firma **SCHRAMKO**, ktorá sa podieľala na stavbe dodávkou elektrohydraulickej jednoožnicovej zdvíhacej plošiny. Výrobky tejto firmy sú pre svoju osvedčenú spoľahlivosť známe aj na iných stavbách roka ako aj napr. v novostavbách NBS - centrum, VÚB, Národné tenisové centrum, Porsche, Mercedes-Benz, HYZA, Palma, MTU - opravovne leteckých motorov Hanover,... Dlhoročná zaručená kvalita a bezpečnosť výrobkov firmy **SCHRAMKO**, ktoré sú exportované najmä do západnej Európy, je podčiarknutá úzkou spoluprácou s TUV.

Vybrať si môžete z 20 druhov mramorov rôznych farieb, vo frakciách zŕn od veľkosti 3 mm až do 27 mm.  
Pomocou počítačovej simulácie Virtual Terrazzo si môžete vytvoriť vzhľad svojej jedinečnej podlahy a overiť si správnosť voľby druhov a množstva materiálov, ktoré ste si vybrali.

# Vysoká úroveň začína dole

ušľachtilá liata podlaha

**... terazz nešliapnete vedľa.**

- ... pôvabná ako mramor**  
Podlaha terazzo je tvorená zmesou mramorových zŕn a cementového spojiva
- ... s ňou je to navždy**  
Podlaha terazzo má neobmedzenú trvanlivosť
- ... stále na úrovni**  
Podlaha terazzo je ľahko udržiavateľná
- ... dokonalá na povrchu**  
Podlaha terazzo je liata bez škrár
- ... hrejivá zvnútra**  
Podlaha terazzo je vhodná aj pre podlahové kúrenie
- ... spoločenská a príjemná zároveň**  
Podlaha terazzo vynikne vo verejných priestoroch aj v domácnosti

**TERRAZZO**  
TERRAZZO, s. r. o.  
Hodonínska 1  
841 03 Bratislava 47  
tel.: 02/64 53 16 87  
fax: 02/64 53 16 88  
www.terrazzo.sk  
terrazzo@terrazzo.sk

**SCHRAMKO**®

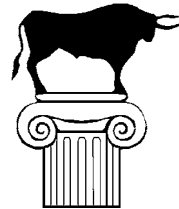
VÝROBA - PREDAJ - PRENÁJOM

## HYDRAULICKÉ PLOŠINY RAMPY

**BRATISLAVSKÁ 57, SENEC**  
**TEL./FAX: 00421 2 4592 3522**



Celkový dojem mohutnosti nízkej hmoty pomáhajú zjemniť prvky kamenného obkladu a kompozícia otvorov.



**APIS spol. s r. o.**  
KAMENÁRSKA VÝROBA  
Stará Vajnorská 37, 832 18 Bratislava  
Tel.: 02/44452461, Fax: 02/44452464  
E-mail: apis@apis-sro.sk  
www.apis-sro.sk

Spoločnosť APIS spol. s r. o. v subdodávke pre SIBAMAC a. s., o. z. Trnava realizovala na stavbe dodávku a montáž kamenných obkladov fasády hlavnej budovy NBS. Použila pri tom technológiu suchej odvetranej fasády so zateplením izoláciou Nobasil. Použitý kameň bulharský Vračan hr. 3 cm bol vešaný na nerezové skoby.



Realizáciu sadových úprav na stavbe expozitúry NBS Lučenec zabezpečoval Ing. Gabriel Bázlik - EDEN.



Spoločnosť LUMEN SR spol. s r. o. Košice na stavbe nainštalovala kompletne silnoprúdové rozvody, umelé osvetlenie, zásuvkové obvody a motorickú časť. Súčasťou vonkajšieho osvetlenia bolo osvetlenie fasády a zimnej záhrady. Dodávkou svietidiel prispeli k dotvoreniu interiéru stavby.



Realizáciu automatických a bezpečnostných vstupov zabezpečila firma STEKO spol. s r. o., ktorá sa výrobou, montážou a servisom vstupných systémov budov zaoberá od roku 1992.

Spoločnosť ANTI AQUA, s. r. o. Žilina sa subdávateľsky podieľala na výstavbe expozitúry NBS Lučenec komplexnou dodávkou strešného plášťa tepelnoizolačným systémom Nobasil a hydroizolačným systémom Slavonia s klampiarskymi konštrukciami z PZ plechu.

Pripravila: D. Lalíková  
Foto: L. Stacho



**Javorová 6**  
**010 07 Žilina**

tel./fax: 041/723 56 90  
0903 803 223

e-mail: antiaqua@antiaqua.sk

- ⇒ Hydroizolácie a termoizolácie striech
- ⇒ Izolácie spodných stavieb
- ⇒ Izolácie proti ropným produktom
- ⇒ Realizácie vegetačných striech
- ⇒ Realizácie bazénov a záhradných jazierok

**www.antiaqua.sk**